

Univerzální držák vidlice jeho vlastnosti

Naše vnitřní nosiče jízdních kol jsou modulárním systémem. Sestavy jsou vhodné pro auta i obytná vozidla. RF lišty, nástavce a držáky kol lze v modulárním systému kombinovat.

Sestava držáku vidlice je srdcem celého systému. Vhodnými součástmi jsou konverzní sady..

Výhody: při výměně kol, při výměně vozidel...

Nabízíme správné řešení pro každé kolo a vozidlo.

JEDNOU RADFAZZ - VŽDY RADFAZZ

Důležité: Každý držák vidlice musí pasovat na vidlici jízdního kola!

V několika krocích připojíte držák k vidlici kola

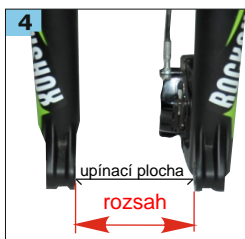
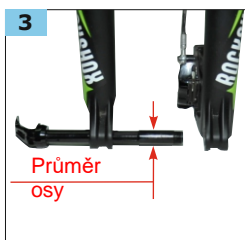
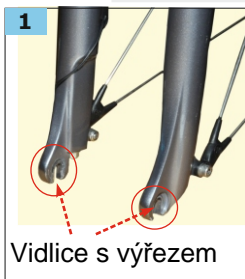
Nejprve sejměte přední kolo

Obr. 1 - vidlice jízdního kola má výřez = výrobek č. BG050

Obr. 2 až 5 ukazují vidlici jízdního kola s otvorem = pevná osa

Obr. 3 - změřte průměr osy a šířku upnutí - obr. 4

Obr. 5 - průměr upínací plochy 31mm = Výr. č.: BG05015 RS-1

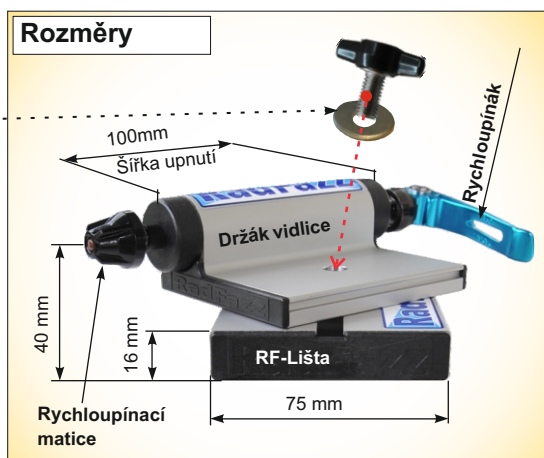


Přehled článků

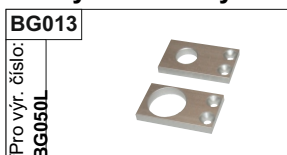
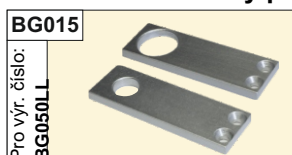
Držák vidlice (č. položky)	Průměr osy	Šířka upnutí (položka)	konverzní sada (položka)
BG050	Schnellspanner	100mm	BG027
BG05015	15mm	100mm	BG028
BG05020	20mm	110mm	BG029
BG05015 RS-1	15mm	110mm	BG031
BG05012	12mm	100mm	BG049
BG05015110	15mm	110mm	BG054
BG05012110	12mm	110mm	BG059
BG05015150	15mm	150mm	BG028
BG050L			BG013
BG050LL			BG015

Oznámení:

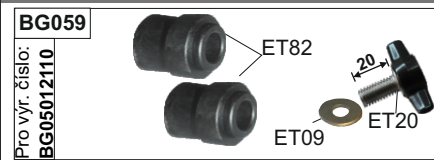
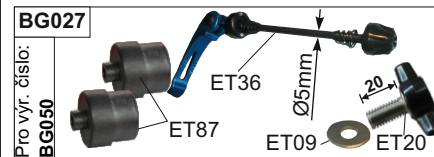
- K připevnění vidlice k držáku vidlice použijte rychloupínací osu z kola.
- ET67 je ideální na pevné nápravy Suntour.
- ET09 patří mezi křídlový šroub a držák vidlice.



Konverzní sady pro držáky vidlic Lefty



Konverzní sady



- BG062 Konverzní sada se skládá z:
- 2 kusy ET51 z BG054
 - 2 kusy ET84 z BG049
 - 2 kusy ET85 z BG028
 - 2 kusy ET09 (* podložka)
 - 1 kus ET32 (* Křídlový šroub)
 - 2 kusy ET67 (* montážní svorky)
 - 1 kus ET136 (* distanční deska)

(* se používají ve spojení s nástavci Ø 15 mm.

Cenová výhoda

Aplikace držáku vidlice, bezpečnost - Lefty

Výměna sady je popsána zde.
Lze vyměnit pouze v případě, že má držák vidlice černé plastové průchodky.

Výměna pouzdra

- 1 2 Zdířky lze snadno vyměnit.
ET67 je ideální pro pevné osy Suntour.
- 3 Otočením objímky zafixujete.

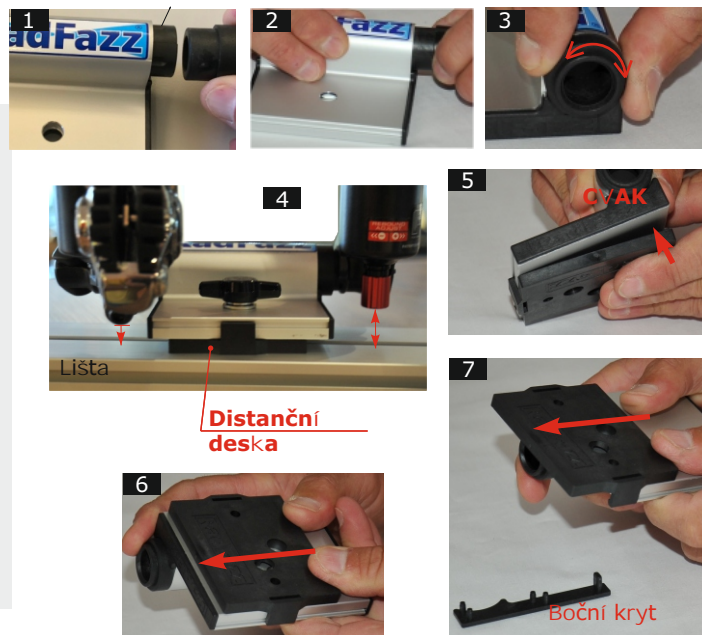
Distanzplatte

4 Distanční deska se nachází mezi držákem vidlice a upínací plochou. To znamená, že brzdový třmen (vlevo) nebo přítlačný šroub (vpravo) nedoléhají na kolejnici.

5 Distanční plech lze připojit k držáku vidlice s jasně slyšitelným cvaknutím.

6 Distanční plech lze opět vyjmout zatlačením z držáku vidlice ve směru šipky.

7 To také způsobí sejmutí bočního krytu. Poté zatlačte boční kryt zpět na držák vidlice.



Držák vidlice pro vidlice Lefty od Cannondale je popsán zde.
Montážní lišty na držáku vidlice lze vyměnit za delší nebo kratší. 75 mm vysoké montážní tyče lze použít pro vidlice s dlouhým zdvihem.



9 K připevnění vidlice Lefty k držáku vidlice použijte montážní šroub BG068 včetně podložky.

10 Montážní tyče pro uchycení vidlice lze vyměnit nebo vyměnit. Položky BG050L a BG050LL mají stejnou základní desku.

Předměty pro Fatbike
Šířka upnutí 150mm

Výrobek pro Lefty
Cannondale




Bezpečnost: Podle zákona o zabezpečení nákladu StVO §22
Položky splňují testovací směrnice GS (TÜV, DEKRA atd.).

Záruka:

Záruka je neplatná, pokud jsou komponenty RadFazz kombinovány s komponenty od jiných poskytovatelů.

Oznámení: 10

Zadní část kola musí být také zajištěna. 
Po několika kilometrech zkontrolujte, zda je celá jednotka pevně usazena, a v případě potřeby ji znovu upevněte!

Zákaznický servis: info@radfazz.de nebo tel. 0049-(0)8663-418018